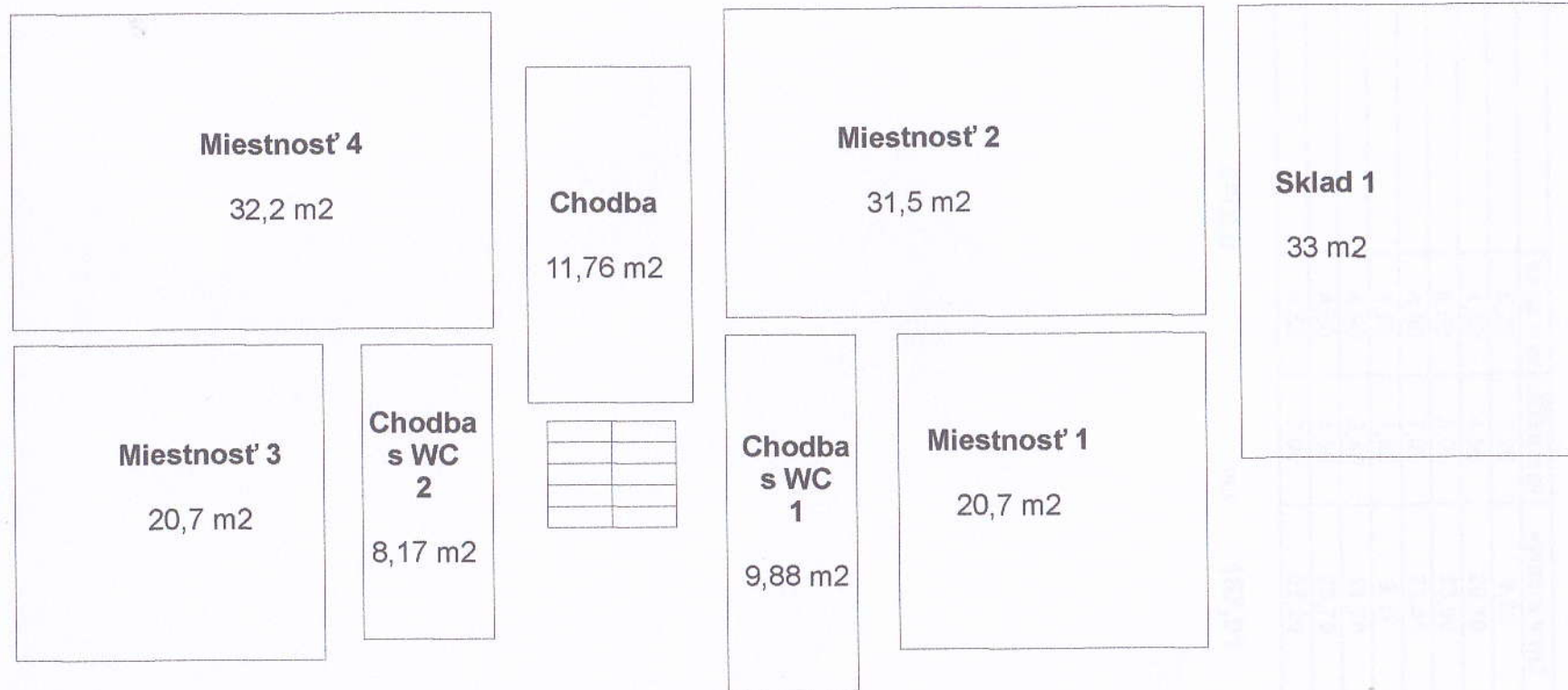


# Rozloženie miestností v objekte nebytovom súp.č. 324 - prízemie prenajímaná časť



## Zmluva o nájme nebytových priestorov

### Článok I. Zmluvné strany

<b>Prenajímateľ:</b>	<b>Obec Sebechleby</b>
zastúpená:	Martinom Schvarcom - starostom obce
Bankové spojenie:	VÚB Krupina
Číslo účtu:	3124412/0200
IČO:	320 226

<b>Nájomca:</b>	<b>Jane &amp; D Corporations s. r. o.</b>
zastúpená:	Jana Sojková – konateľka
Sídlo:	Sebechleby č. 162, 962 66
Bankové spojenie:	Tatra banka, a.s.
Číslo účtu:	2929912403 / 1100
IČO:	47556412
DIČ:	2023997536

### Článok I. Predmet nájmu

Predmetom zmluvy je prenájom nebytových priestorov na prízemí budovy, súp. číslo 324, ktoré sú vo vlastníctve Obce Sebechleby zapísané na LV č. 664, parcelné číslo 71/2, nachádzajúca sa na adrese Sebechleby č.324, prízemie, Sebechleby, 962 66 a to:

Prenájaná plocha spolu predstavuje **167,91 m<sup>2</sup>**.

1. Chodba s WC 1 – 9,88 m<sup>2</sup>
2. Miestnosť 1 – 20,70 m<sup>2</sup>
3. Sklad 1 – 33,00 m<sup>2</sup>
4. Miestnosť 2 – 31,50 m<sup>2</sup>
5. Chodba s WC 2 – 8,17 m<sup>2</sup>
6. Chodba – 11,76 m<sup>2</sup>
7. Miestnosť 3 – 20,70 m<sup>2</sup>
8. Miestnosť 4 – 32,20 m<sup>2</sup>

### Článok II. Účel užívania

1. Nájomca sa zaväzuje, že bude prenájané priestory užívať ako výrobné priestory.

### Článok III. Doba platnosti a zánik

1. Nebytové priestory sa prenajímajú na dobu neurčitú od 1. apríla 2014.
2. Nájomný vzťah môže zaniknúť:
  - dohodou zmluvných strán
  - výpoveďou z ktorejkoľvek strany.
3. Prenajímateľ a nájomca sú oprávnení vypovedať zmluvu písomne aj bez udania dôvodu.
4. V prípade ukončenia nájmu je nájomca povinný vrátiť nebytové priestory v stave zodpovedajúcom obvyklému opotrebeniu, prípadne v stave po stavebných úpravách vykonaných s písomným súhlasom prenajímateľa.
5. Výpovedná doba je trojmesačná.

### Článok IV. Výška a splatnosť nájomného

1. Výška nájomného sa určuje dohodou zmluvných strán a v súlade s VZN č. 2/2011 v znení neskorších predpisov a to 8,50 €/m<sup>2</sup> ročne.
2. Ročné nájomné sa vypočíta násobkom prenajatej plochy:  
 $167,91 \text{ m}^2 \times 8,50 \text{ €} = 1\,427,24 \text{ €}$   
Ročné nájomné predstavuje sumu **1 427,24 €**.  
Štvrťročné nájomné predstavuje sumu **356,81 €**.
3. Nájomca sa zaväzuje pravidelne každý štvrťrok, vždy do 10. dňa príslušného štvrťroka poukazovať na účet prenajímateľa, štvrťročné nájomné vo výške **356,81 €** na účet prenajímateľa VUB Krupina č. účtu: 3124412/0200 za obdobie, ktoré je úhrada vykonávaná.
4. Ak sa nájomca dostane do omeškania s platením nájomného a preddavkov ceny služieb, alebo ich častí je povinný zaplatiť prenajímateľovi pri omeškaní úrok z omeškania 0,05% z dlžnej čiastky za každý deň omeškania.

### Článok V. Vzájomné vzťahy zmluvných strán

1. Nájomca prehlasuje, že je oboznámený so súčasným stavom prenajímaných nebytových priestorov a že v takomto stave nebytové priestory od prenajímateľa preberá.
2. Nájomca je oprávnený užívať nebytové priestory v rozsahu dohodnutom v tejto zmluve.
3. Prípadné stavebné úpravy je nájomca oprávnený vykonať iba po predchádzajúcom písomnom súhlase prenajímateľa.
4. Nájomca sa zaväzuje bez zbytočného odkladu oznámiť prenajímateľovi potrebu opráv, ktoré má prenajímateľ vykonať. Nájomca je povinný umožniť prenajímateľovi vykonanie týchto a iných nevyhnutných opráv, inak nájomca zodpovedá za škodu, ktorá nesplnením povinností vznikne.
5. Nájomca sa zaväzuje uhrádzať drobné úpravy nebytových priestorov súvisiace s užívaním a náklady spojené s obvyklým užívaním.
6. Nájomca je povinný bezodkladne na vlastné náklady odstrániť všetky závady a poškodenia, ktoré v prenajatých objektoch spôsobil vlastnou činnosťou, resp. činnosťou osôb, ktoré plnili jeho príkazy.

**Článok VI.**  
**Záverečné ustanovenia**

1. Zmeny a doplnky tejto zmluvy sa môžu uskutočňovať len písomnou formou a so súhlasom zmluvných strán.
2. Zmluva sa vyhotovuje v štyroch rovnopisoch, z ktorých 2 obdrží prenajímateľ a 2 nájomca.
3. Všetky prípadné zmeny a doplnky tejto zmluvy musia mať písomnú formu a musia byť podpísané obidvomi zmluvnými stranami.
4. Zmluva nadobúda platnosť 1. apríla 2014
5. Zmluvné podmienky neupravené touto zmluvou sa riadia zákonom č. 116/1990 Zb. a Občianskym zákonníkom.
6. Zmluva bola uzavretá na základe prijatého nového VZN č. 2/2011 o zásadách hospodárenia s majetkom obce Sebechleby schváleného uznesením č. 12/2011 dňa 24. 3. 2011.

V Sebechleboch dňa: 1. apríla 2014



za prenajímateľa:  
Martin Schvarc - starosta obce



za nájomcu:  
Sojková Jana – konateľka

## Tabulka výpočtu výmery prenajatých nebytových priestorov

	Miestnosť označenie	šírka v m	dĺžka v m	výmera v m2
1	Chodba s WC 1	5,20	1,90	9,88
2	Miestnosť 1	4,60	4,50	20,70
3	Sklad 1	6,60	5,00	33,00
4	Miestnosť 2	4,50	7,00	31,50
5	Chodba s WC 2	4,30	1,90	8,17
6	Chodba	4,90	2,40	11,76
7	Miestnosť 3	4,60	4,50	20,70
8	Miestnosť 4	4,60	7,00	32,20

**SPOLU**

**m2 167,91**